

THÈME 2 : DYNAMIQUES TERRITORIALES, TENSIONS ET COOPERATIONS DANS LA MONDIALISATION

CHAPITRE 2 : LA FRANCE : UN RAYONNEMENT INTERNATIONAL DIFFERENCIE ET UNE INEGALE ATTRACTIVITE DANS LA MONDIALISATION

Compétence étudiée dans ce chapitre : ELABORATION D'UN PLAN DETAILLE

Pour cela :

1/ Sélectionnez les informations dans le dossier documentaire.

2/ A partir de ces informations, élaborer un plan détaillé :

- intro° et ccl° entièrement rédigées
- titres des grandes parties et sous parties
- dans chaque sous-parties : un ou plusieurs arguments illustrés par un exemple.

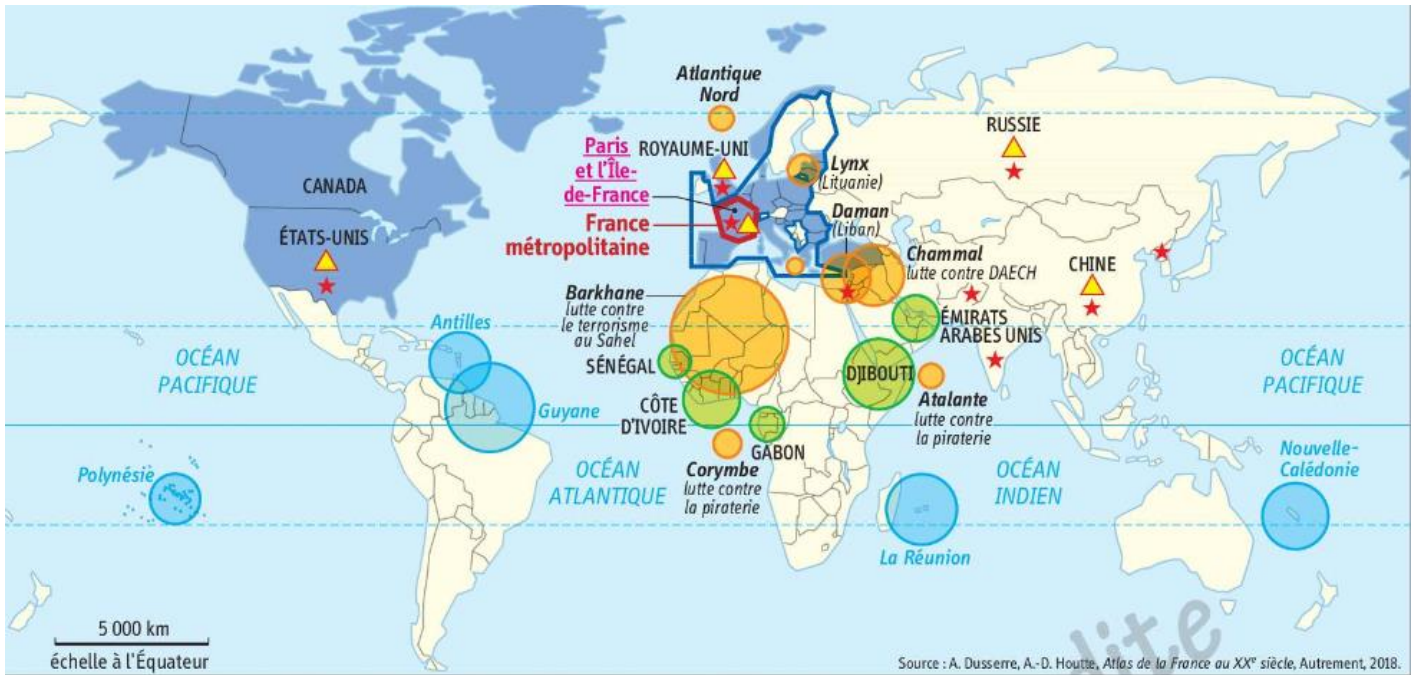
Documents à utiliser dans le manuel :

- la Côte d'Azur : 4 p.145, 6 et 7 p.146
- La France du Tour : 2 et 3 p.148
- réseau Alliances françaises p.154
- dossier L'Oréal p.152
- cartes p.156-157
- Airbnb : 4 et 5 p.161

Pour commencer, et pour vous aider à rédiger l'intro° (déf° mots clés du sujet, pbq, annonce du plan)

Bande annonce Emily in Paris : <https://www.youtube.com/watch?v=oSkDB9xhFqU>

Document 1 : L'influence géopolitique de la France (source : manuel Hatier Géographie Terminale 2020)



1. La France au sein des grandes puissances

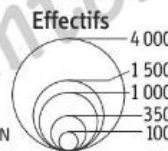
- les 5 membres permanents du Conseil de sécurité de l'ONU
- l'OTAN (France, membre fondateur en 1949)
- l'Union Européenne (France, membre fondateur de la CEE en 1957)

2. Une puissance militaire

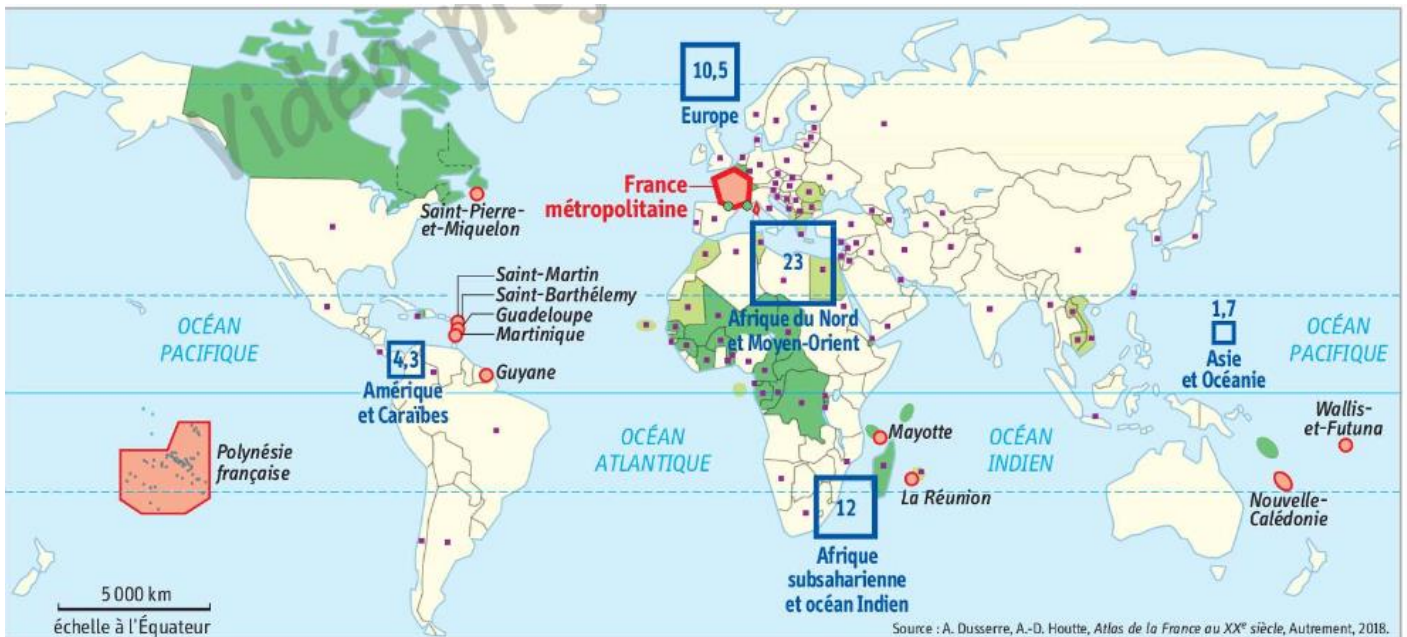
- Déploiement des armées françaises (hors France métropolitaine)
- forces de souveraineté nationale (base militaire permanente en outre-mer)
 - forces permanentes à l'étranger
 - opérations à l'extérieur (le plus souvent sous mandat de l'ONU ou de l'OTAN)

puissance nucléaire

Paris et l'Île-de-France étude de cas du chapitre



Document 2 : La langue française dans le monde (source : manuel Hatier Géographie Terminale 2020)



1. L'organisation internationale de la francophonie en 2017

- Membres de plein droit
- France et territoires d'outre-mer
 - français, langue officielle (seule ou avec d'autres en partage)
 - français, langue en partage

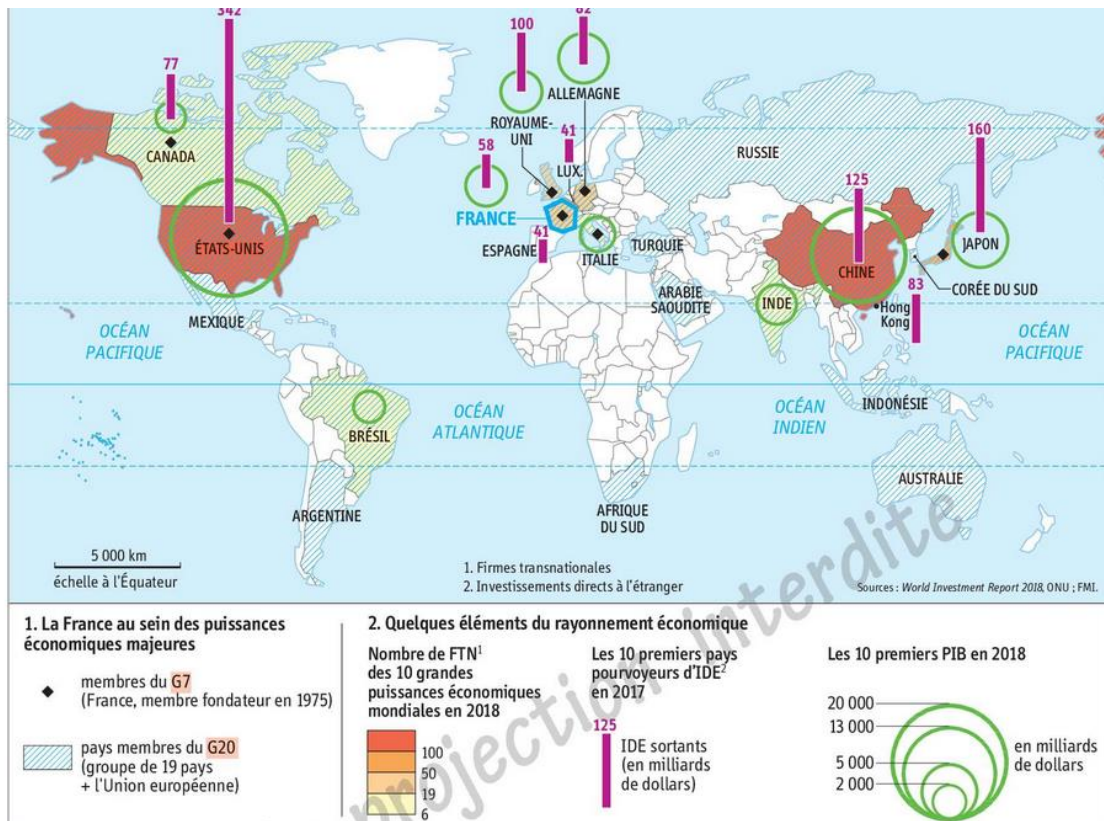
2. L'apprentissage du français

10,5 nombre d'apprenants du français en 2018 (en millions)

3. La diplomatie culturelle

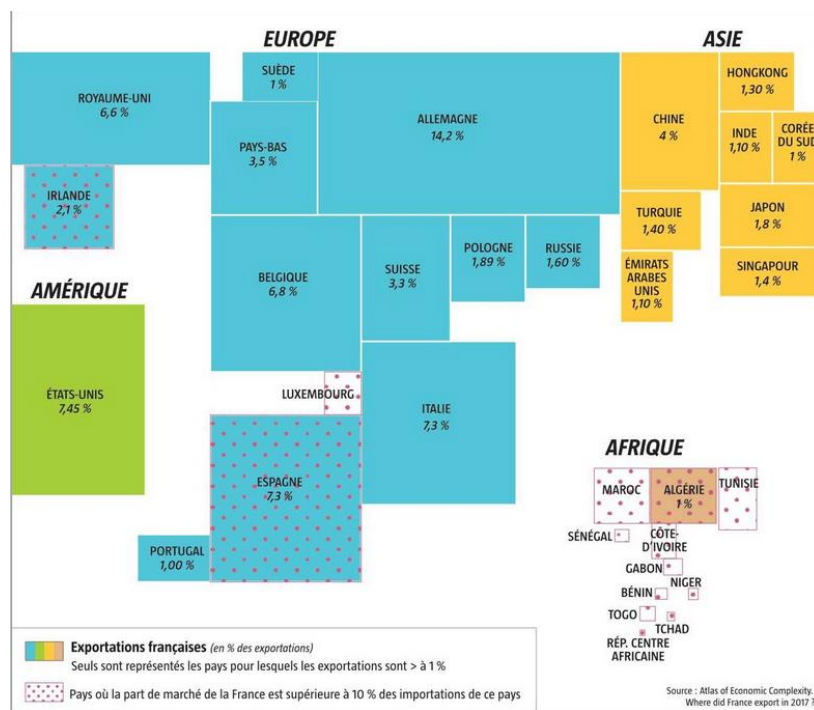
- pays accueillant au moins un institut français (établissement assurant la promotion de la culture française à l'étranger)

Document 3 : L'influence économique de la France (source : manuel Hatier Géographie Terminale 2020)

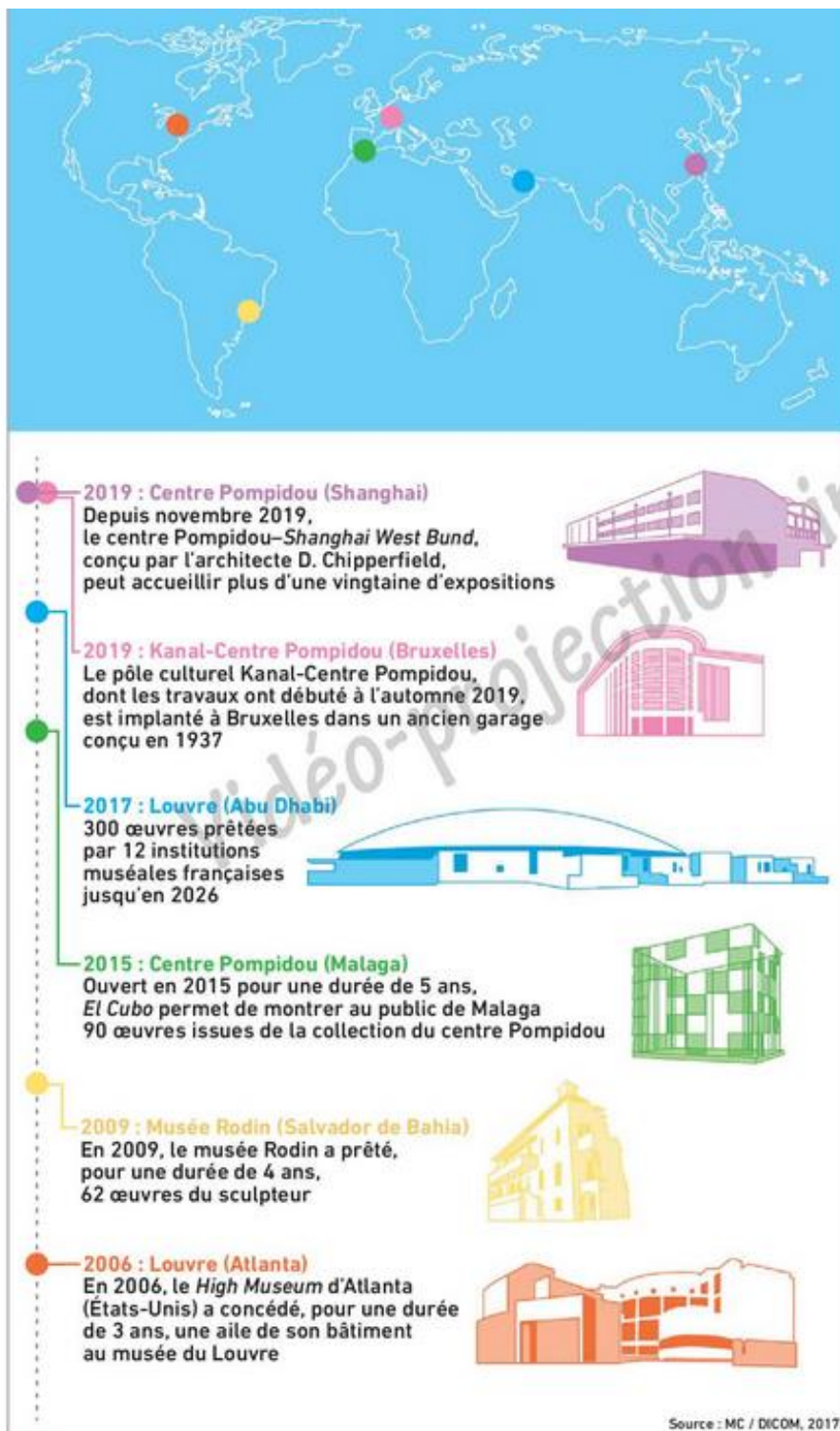


- PIB de la France en 2021 : 2500 milliards d'euros (7^e rang mondial)
- IDE : en 2021, la France a investi 13 milliards d'euros à l'étranger (3^e rang mondial) et a reçu 23 milliards d'euros d'investissements étrangers (2^e rang mondial)

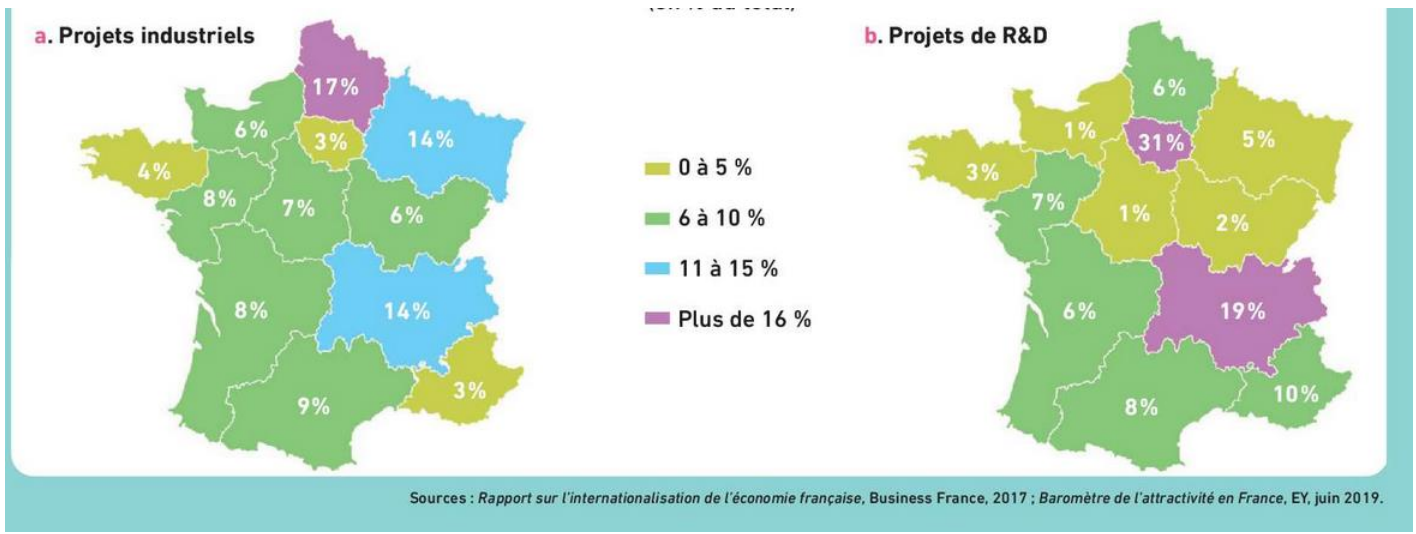
Document 4 : Les exportations françaises dans le monde (source : manuel Magnard Géographie Terminale 2020)



Document 5 : La stratégie d'internationalisation des musées français (source : manuel Hatier Géographie Terminale 2020)

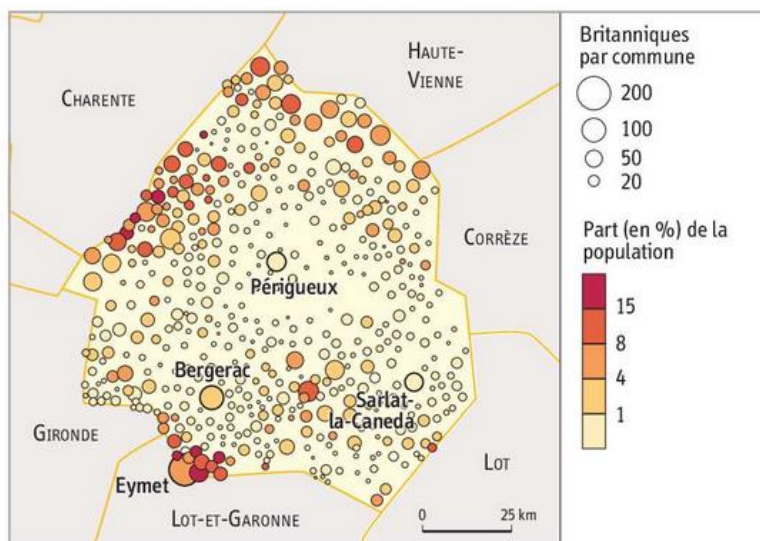


Document 6 : La répartition des IDE par région en 2018 (en % du total) ; (source : manuel Hatier Géographie Terminale 2020)



Document 7 : La Dordogne, espace résidentiel anglais (source : manuel Hatier Géographie Terminale 2020)

« À partir des années 1980, la Dordogne, territoire rural vide et peu développé, devient attractive pour des populations aisées. [...] Il s'agit d'une transformation des handicaps (paysages abandonnés, polyculture en crise) en atouts (nature préservée, produits du terroir). Cette attractivité passe par la construction d'un terroir sur lequel s'appuient agriculture (productions haut de gamme comme la truffe ou le foie gras) et agrotourisme, le tout valorisé par du **marketing territorial**. Le paysage agricole traditionnel se transforme : des vergers bien ordonnés remplacent des parcelles de polyculture. Des infrastructures de loisirs voient le jour comme l'immense golf sur la commune de Lachapelle-Auzac, destinées à attirer des populations aisées, souvent britanniques. Ce golf, créé en 1984, est racheté par les Anglais en 1995 et inaugure un parcours international et 75 bungalows en 2004. Il montre comment un espace du vide peut devenir un espace résidentiel attractif pour une population aisée. »



O. Chapperon, « La Nouvelle-Aquitaine prisée par les Britanniques », *Le Populaire du centre*, 18 octobre 2017

Document 8 : Le haut débit en France en 2019 (source : manuel Hatier Géographie Terminale 2020)

