

# THEME 1 : MERS ET OCEANS AU CŒUR DE LA MONDIALISATION

## CHAPITRE 3 : LA FRANCE : UNE PUISSANCE MARITIME ?

### Exemple 1 : Les îles Eparses et la puissance maritime française

**PBQ : Comment les îles Eparses participent-elles à la puissance maritime de la France ?**

A l'aide des documents, répondez à la problématique en traitant (en prise de notes) les axes suggérés :

#### 1 : Situation et description des îles Eparses

Elle sont 5 îles 4 dans le canal du Mozambique et une dans l'océan indien  
Elle sont rattacher aux taf depuis 2007 uniquement à usage scientifique et militaire.

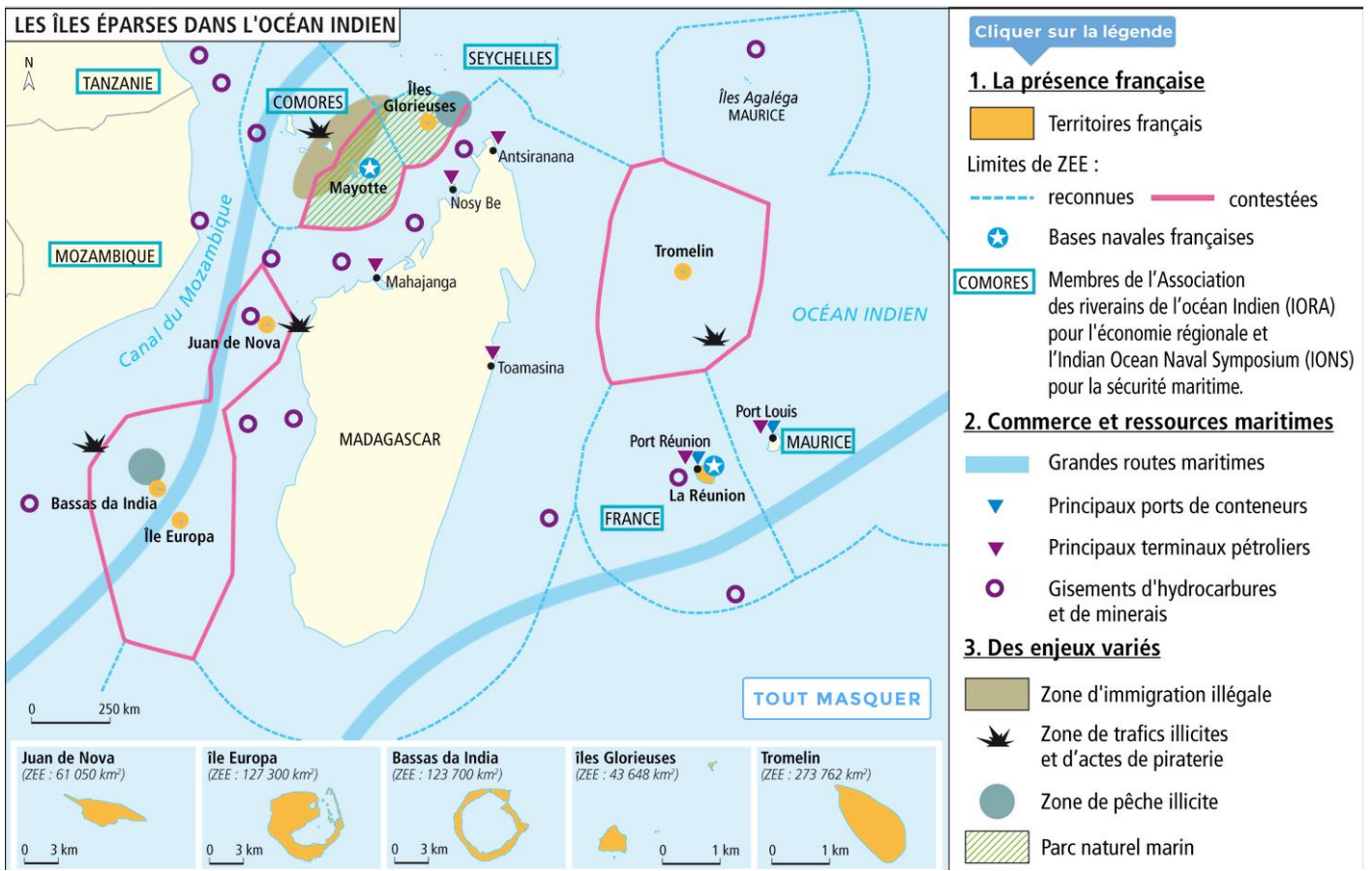
#### 2 : Atouts économiques et géostratégiques de ces espaces insulaires

Dans ce passages stratégique on y trouve des porte centenaire des terminaux pétrolier. Donc la transport d'hydrocarbure.  
La France a de grande ZEE autour des ces îles. Les îles Éparses représente 6 % de la ZEE Française 64000 km carrer environ.  
Et dans cette ZEE on retrouves des ressource halieutique et des minerais hydrocarbure.  
Les ZEE sont aussi revendiquer par d'autre état par exemple Madagascar ou l'île Maurice souveraineté contester

#### 3 : Enjeux environnementaux

Enjeux environnementaux : énorme avec des enjeux économique système rare et fragile sur les îles comme dans les espace maritimes d'où la création de parc naturel marin qui cumule la Zee autour de Mayotte et des îles glorieuse. Exploitation des hydrocarbure / pollution

# Document 1 : Les îles Éparses dans l'océan indien (source : manuel Nathan Géographie Terminale 2020)



**Terres australes et antarctiques françaises (TAAF) :** ensemble de territoires ultramarins français inhabités et dispersés dans l'océan Indien et dans l'océan glacial Antarctique. Leur fréquentation est réservée aux scientifiques et aux militaires. L'ensemble des TAAF est classé réserve naturelle depuis 2006. Depuis 2007, les îles Éparses ont été intégrées à la collectivité d'outre-mer des TAAF.

## Document 2 : De multiples enjeux autour des îles Éparses (source : manuel Magnard Géographie Terminale 2020)

À Madagascar, la question de la souveraineté nationale reste sensible dans l'opinion. En particulier lorsqu'il s'agit de litige avec l'ancienne puissance coloniale française. La revendication des îles Éparses fait donc l'objet d'un large consensus dans la population malgache.

Côté français, même si le sujet est plus méconnu, il n'empêche que les réticences ont toujours été fortes à l'idée de céder quelque territoire que ce soit. Outre cet enjeu de souveraineté, il y a des enjeux géostratégiques. Les îles Éparses sont situées dans le canal du Mozambique, importante voie de navigation où la sécurité est primordiale. Or, Madagascar n'a pas les moyens dissuasifs nécessaires contre les trafics, la piraterie ou les actes terroristes qui pourraient s'étendre

dans la zone en cas de retrait français.

Et puis ces îles Éparses et l'espace maritime autour représentent également un important enjeu économique avec la pêche d'abord et d'éventuels hydrocarbures en sous-sol. Même si pour l'instant rien n'a été trouvé, la découverte d'immenses réserves de gaz au large du Mozambique voisin alimente tous les fantasmes.

Enfin, sur le plan environnemental, ces îlots restés à l'état naturel sont des réserves d'une incroyable richesse que la France veut préserver. Elle milite d'ailleurs pour leur inscription au patrimoine mondial de l'Unesco.

RFI.fr, 1<sup>er</sup> juin 2019.

## Document 3 : Tromelin, un territoire disputé entre la France et la République de Maurice (source : manuel Magnard Géographie Terminale 2020)



### **5 Tromelin, un territoire disputé entre la France et la République de Maurice**

La petite île corallienne de Tromelin mesure 1 km<sup>2</sup> et possède une ZEE de 285 000 km<sup>2</sup>. 3 personnels des TAAF y assurent la présence française.

L'accord signé entre la France et l'île Maurice en 2010, pour la « gestion économique, scientifique et environnementale » de l'île Tromelin et de sa ZEE, n'a toujours pas été ratifié par l'Assemblée nationale.



Timbre émis par la Poste française en novembre 2019.

# THEME 1 : MERS ET OCEANS AU CŒUR DE LA MONDIALISATION

## CHAPITRE 3 : LA FRANCE : UNE PUISSANCE MARITIME ?

### Exemple 2 : La France, une puissance du Pacifique ?

PBQ : Quels sont les atouts et les fragilités de la puissance maritime françaises dans le Pacifique ?

A l'aide des documents, répondez à la problématique en traitant (en prise de notes) les axes suggérés :

1 : Description de la présence française dans le Pacifique (origines, points forts, fragilités)

Deux siècle de prés de la France dans les océan pacifique avec une colonisation qui a débiter au début de 19<sup>e</sup> siècle. Présence de base naval française dans les océans pacifique. Des lieux d'essais nucléaire sous terrain.

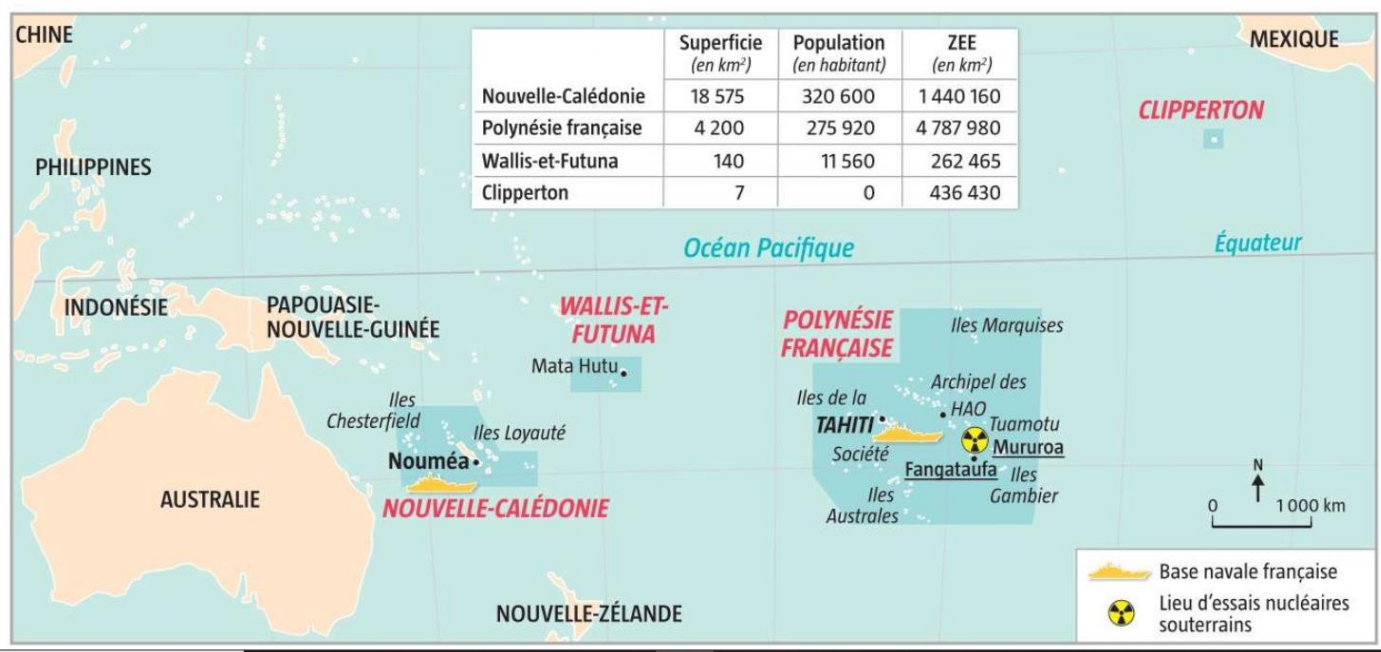
2 : Enjeux économiques et géostratégiques

un enjeux de puissance militaire géopolitique La Polynésie un lieu stratégique pour les essaie nucléaire en pleine mer. Dans les points fort : des petite îles avec de grande ZEE et donc utilisation des ressource trouver.

3 : Enjeux environnementaux

pollution radioactive  
enjeux environnementaux et sanitaire  
la perte en biodiversité lier a tache minière

**Document 1 : De petits territoires insulaires et de grands espaces maritimes (source : manuel Magnard Géographie Terminale 2020)**



**Document 2 : Près de deux siècles de présence française dans l'océan Pacifique (source : manuel Magnard Géographie Terminale 2020)**

<b>1842-1888</b>	La France constitue son empire colonial dans le Pacifique.
<b>1998</b>	La <b>Nouvelle-Calédonie</b> est une collectivité spécifique.
<b>2003</b>	La <b>Polynésie française</b> devient une collectivité d'Outre-mer (COM) et <b>Wallis-et-Futuna</b> une COM à statut particulier.
<b>2007</b>	<b>Clipperton</b> est placée sous administration directe du gouvernement français.
<b>2019</b>	Annnonce d'un 2 <sup>e</sup> référendum d'autodétermination en <b>Nouvelle-Calédonie</b> pour septembre 2020.

Note : résultat du référendum du 4 octobre 2020 : NON à 53.26%

Pour l'heure, les recherches portent sur les environs de Wallis-et-Futuna. Trois campagnes d'exploration ont été menées entre 2010 et 2013 par l'Ifremer (Institut français de recherche pour l'exploitation de la mer), en consortium avec Eramet (groupe minier mondial) et Technip (entreprise dans le secteur énergétique). Elles ont détecté un site prometteur d'amas sulfurés<sup>1</sup>. Mais du côté de ces industriels, on reconnaît que l'activité minière sous-marine n'est pas prioritaire. « Nous n'avons aucune connaissance précise de l'impact sur la biodiversité environnante et ni quel sera l'effet à terme des retombées sédimentaires provoquées par l'extraction du minerai ».

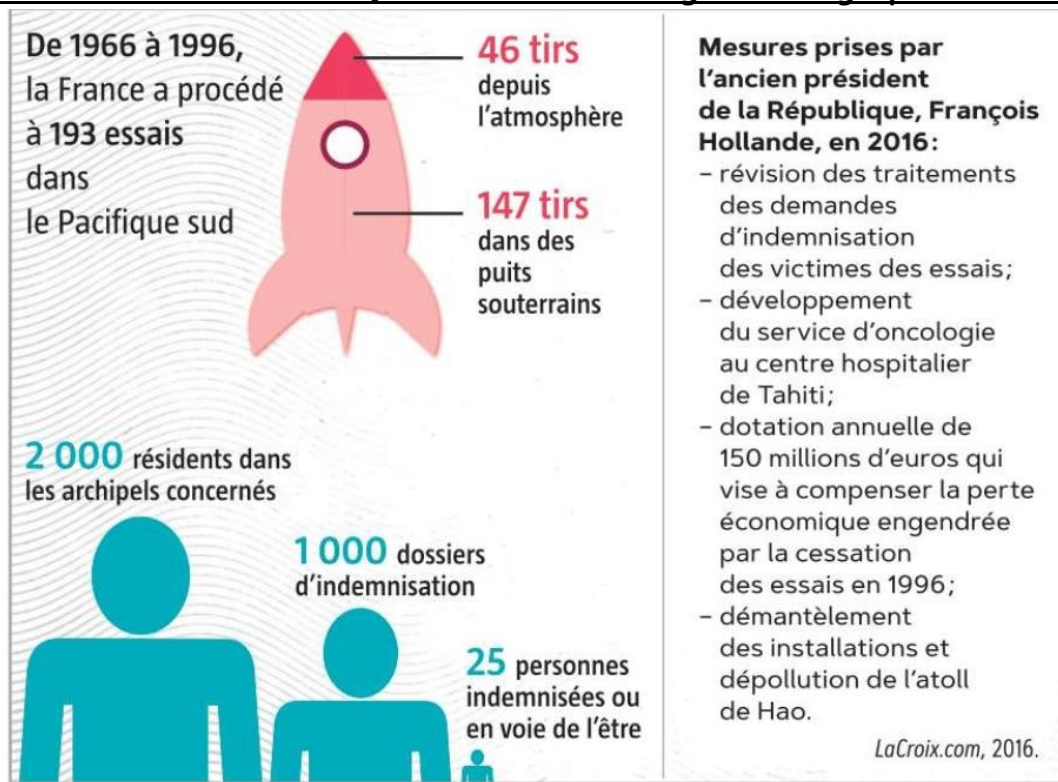
Les ONG, elles, s'insurgent déjà contre les projets industriels. « Nous ne savons pas quel niveau de dommages les océans peuvent tolérer sans perdre leur résilience et leur capacité à fournir des fonctions vitales », alerte la *Deep Sea Conservation Coalition*, qui rassemble plus de 70 organisations environnementales. « De surcroît, les investissements nécessaires à la mise en service d'une mine sous-marine sont colossaux ».

Richard Hiault, « Les abysses, nouvel eldorado minier », *Les Échos*, 24 juin 2018.

1. des cheminées sulfurées crachent des panaches d'eau acide qui contiennent, notamment, de grandes quantités de fer, de cuivre et de zinc.

### Document 3 : Un eldorado minier à Wallis-et-Futuna ? (source : manuel Magnard Géographie Terminale 2020)

### Document 4 : La dette nucléaire (source : manuel Magnard Géographie Terminale 2020)



Note : Dans l'atoll de Hao (archipel des Tuamotu, 1000 hab, 47 km<sup>2</sup>), dépollué depuis 2009, un grand projet chinois de ferme aquacole fait débat depuis 2013.